

GEOSPATIAL CROWDSOURCING PROJECTS



CONTENT

National Geospatial platform

- Short introduction to the large on-going program
- Crowdsourcing is small part of this program

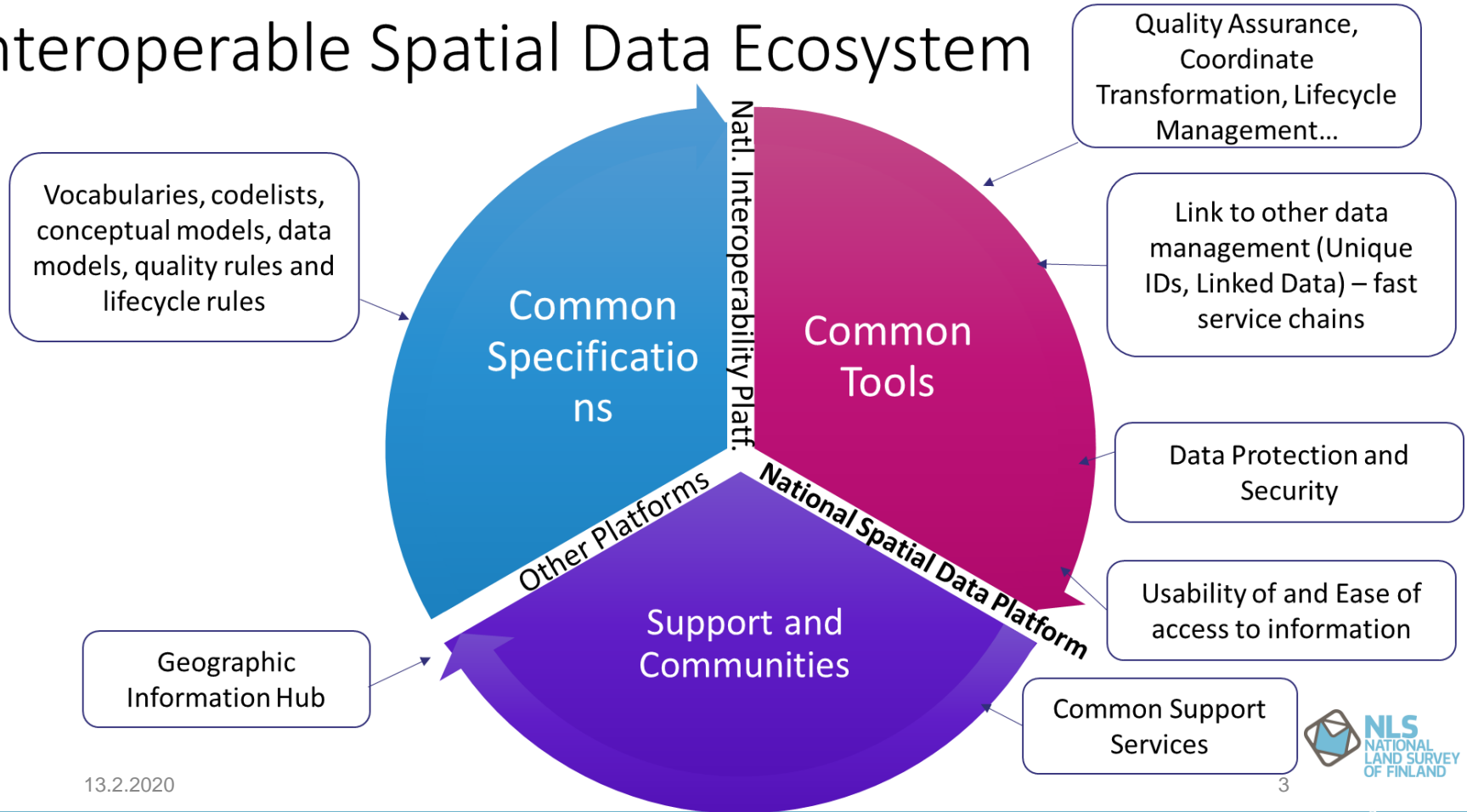
Karttakerttu - Map Gretel

- Pilot project, where we tested some concepts and ideas

Osoitehaavi – Address Net

- A web service for crowdsourcing entrance and waypoint data
- Now at beta status, but we have decided to make it as an official service
- Demo

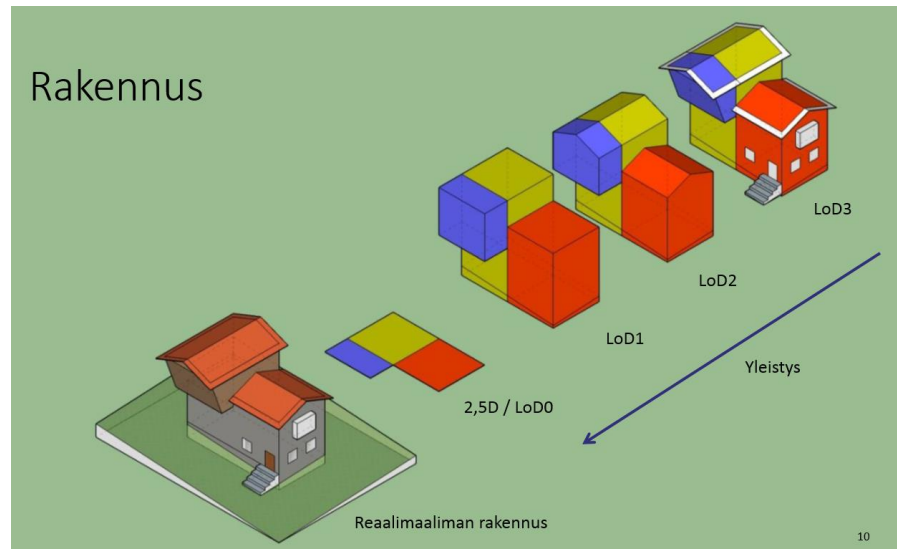
Interoperable Spatial Data Ecosystem



COMMON SPECIFICATIONS

- **Buildings**
- **Addresses**
- **Transportation networks**
- **Topography**
- **Hydrography**
- **Aerial and orthophotos**
- **Point clouds**
- Place names
- Satellite images
- Land use planning
- ...

13.2.2020

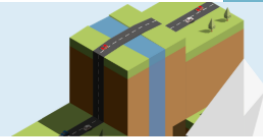


TOOLS AND SERVICES

- Quality Assurance and Data Integration services
- Building Entrance collection service – crowdsourced!
- APIs: Geocoding, View and Download for various data themes, Permanent ID, Data Update Feed
- Catalogue, Registry and Validation services
- Data Joining Service
- Intelligent Search with Google integration
- National eService integrations: Authentication, Suomi.fi Map service
- Suomigrammi – Data dashboard
- Service Gallery
- Instructions, support, statistics/monitoring and feedback

13.2.2020

Paikkatietopalveluita
julkishallinnolle, yrityksille ja
kansalaisille



Paikkatietoalustan palvelut

Suodata palveluita

Laatuvahti ja Tallennuspalvelu

JULKISHALLINNOLLE | YRITYKSILLE | VAATI KÄYTTÖOIKEUDEN

KIRJAUDU SISÄÄN ☞

Hakemisto

JULKISHALLINNOLLE | YRITYKSILLE | KANSALAISILLE

SIIRRY PALVELUUN

Tiedon yhdistämispalvelu

JULKISHALLINNOLLE | YRITYKSILLE | KANSALAISILLE

SIIRRY PALVELUUN

Nimistön tietokortit

JULKISHALLINNOLLE | YRITYKSILLE | KANSALAISILLE

SIIRRY PALVELUUN

Karttakuvapalvelut

JULKISHALLINNOLLE | YRITYKSILLE | KANSALAISILLE

SIIRRY LISÄTIETÖIHIN

Kyselypalvelut

JULKISHALLINNOLLE | YRITYKSILLE | KANSALAISILLE

SIIRRY LISÄTIETÖIHIN

INSPIRE-valdointipalvelu

JULKISHALLINNOLLE

NÄYTÄ RAPORTIT

SIIRRY PALVELUUN ☞

Geokoodauspalvelu

JULKISHALLINNOLLE | YRITYKSILLE | KANSALAISILLE

SIIRRY LISÄTIETÖIHIN ☞

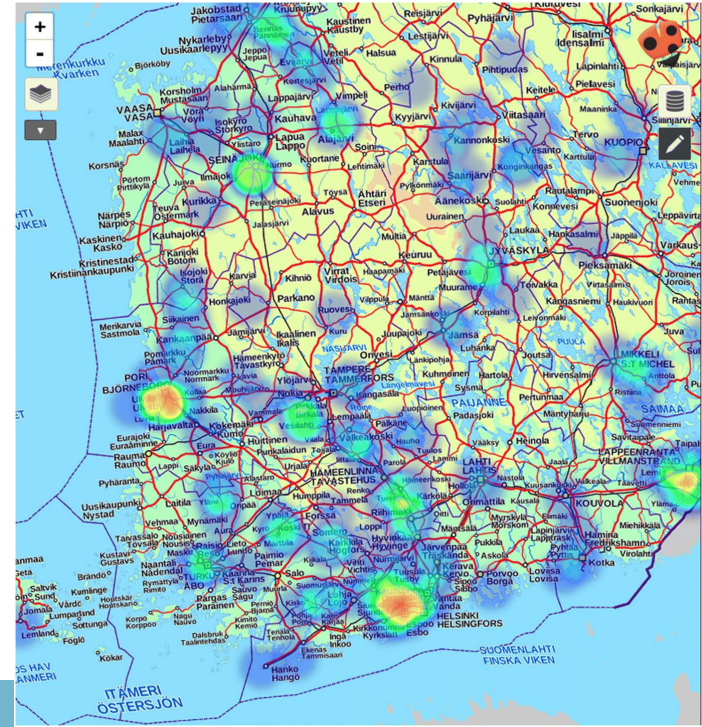
Uudelleenohjauspalvelu

JULKISHALLINNOLLE

SIIRRY LISÄTIETÖIHIN ☞

MAP GRETEL - KARTTAKERTTU

- Social map service supporting a national mapping agency in data collection
- It was
 - Possible to add completely new features
 - Error reporting (point or line feature)
- Conclusions
 - During test period (9 months)
 - 363 users, 950 features
 - Data quality was good and about 50 % caused changes to the National Topographic database
 - Positive feedback from the users and also from NLS operators
 - NLS decided to use crowdsourcing in a targeted way



OSOITEHAAVI – ADDRESS NET

- Building a new address data system was started as a part of National Geospatial Platform programme
- Addresses for buildings and parcels are gathered from municipalities
- More accurate information is needed for many use cases (e.g. logistics and emergency services) → need for entrance and waypoint data
- Data not available in public sources → crowdsourcing
- Development of Osoitehaavi web service

DATA

Entrances

- Point geometry
- Door identifier (e.g. A, B...)
- Entrance type

Waypoints

- Point geometry
- Waypoint type
- Travel restriction

Pictures of guideboards

Feed back on address data

Data is linked to the official addresses



WEB SERVICE

- Developed in NLS-Finland using commonly used components
 - Suomi.fi maps (based on OSKARI software)
 - Suomi.fi e-Identification
- User roles: unidentified user, identified citizens, authorised users, admins
 - Role of the user is saved as a attribute to the data
- Admin tool for validating guideboard pictures
- Service was opened November 2019
 - 2500 entrances, 1000 waypoints and 800 pictures collected at the moment.

Julkaistu opastaulukuva

Osoite

Aatelitie 5, Vantaa

Julkaistun kuvan tiedot

Saapunut 19.11.2019 klo 17:04
Käsitelty 21.11.2019 klo 18:43

Käsitelly

Valitse toiminto

TALLENNA

Julkaistu kuva



DEMO

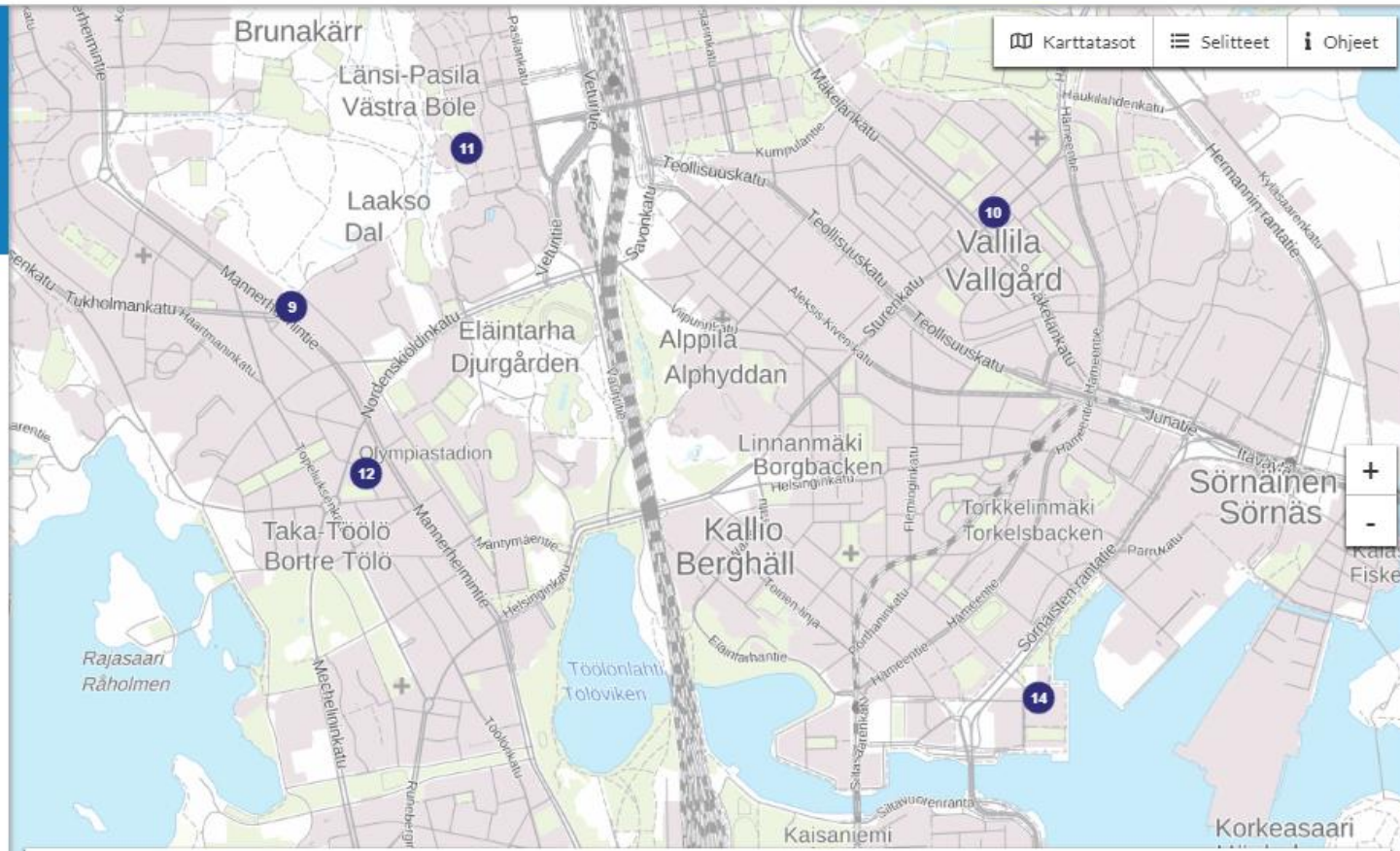
<http://www.osoitehaavi.fi>



OSOITEHAKU

Kunta

Katuosoite



Karttatasot Selitteet Ohjeet

+
 -
Kallio
Fisker

Hae ensin kuntaa ja sitten osoitetta kadun nimellä ja numerolla. Voit myös etsiä osoitteen karttaa selaamalla ja valita haluamasi osoitepiste.

Osoitepisteet tulevat näkyviin, kun lähennät karttaa riittävästi.

X

OSOITTEEN TIEDOT

SULJE X

Vemmelsäärentie 6, Espoo

SISÄÄNKÄYNNIT

+ LISÄÄ

PISTE	TUNNUS	TYYPPI
> S1	A 1	Sisääkäynti huoneistoon
> S2	A 2	Sisääkäynti huoneistoon
> S3	A 3	Sisääkäynti huoneistoon
> S4	A 4	Sisääkäynti huoneistoon
> S5	A 5	Sisääkäynti huoneistoon
> S6	B 6	Sisääkäynti huoneistoon
> S7	B 7	Sisääkäynti huoneistoon
> S8	B 8	Sisääkäynti huoneistoon
> S9	B 9	Sisääkäynti huoneistoon
> S10	B 10	Sisääkäynti huoneistoon
> S11	C 11	Sisääkäynti huoneistoon
> S12	B 12	Sisääkäynti huoneistoon
> S13	C 13	Sisääkäynti huoneistoon
> S14	C 14	Sisääkäynti huoneistoon
> S15	C 15	Sisääkäynti huoneistoon
> S16	C 16	Sisääkäynti huoneistoon
> S17	D 17	Sisääkäynti huoneistoon
> S18	D 18	Sisääkäynti huoneistoon
> S19	D 19	Sisääkäynti huoneistoon
> S20	D 20	Sisääkäynti huoneistoon
> S21	D 21	Sisääkäynti huoneistoon

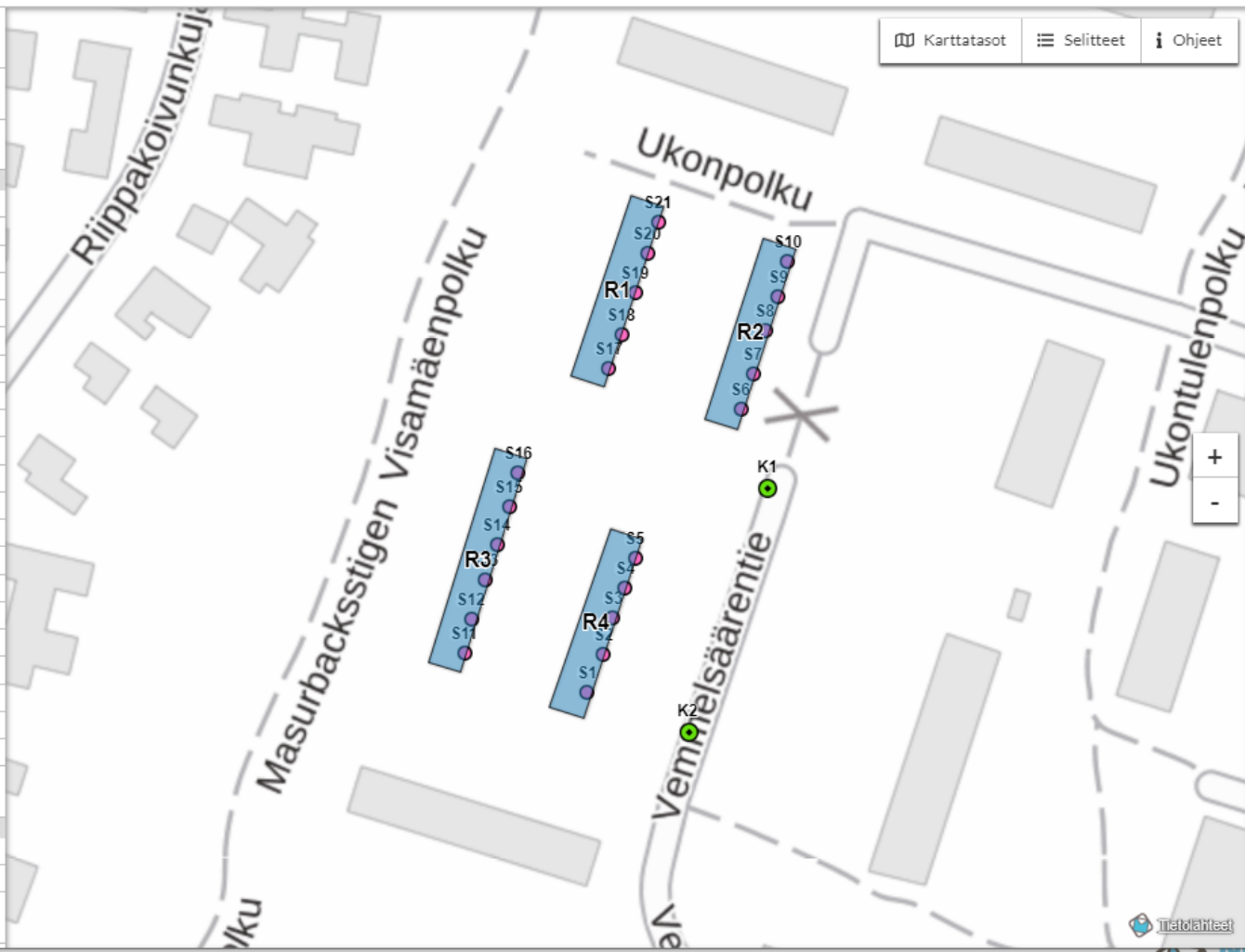
KULKUPISTEET

+ LISÄÄ

PISTE	TYYPPI
> K1	Liittymä tieverkosta
> K2	Liittymä tieverkosta

OPASTAULU

+ LISÄÄ



Vemmelsäärentie 6, Espoo

SISÄÄNKÄYNTIPISTEEN TIEDOT

 Voit siirtää pistettä raahaamalla

Pisteen tunnus kartalla: S22

[KATSO OHJE](#) 

Sisäänkäynnin tyyppi *

Valitse tyyppi

Rakennukset, joihin sisäänkäynti johtaa *

Valitse

Sisäänkäynnin osoitetunnus

Esimerkiksi porraskirjain A. Jos tunnusta ei ole, jätetään kohta tyhjäksi.


Valitse sisäänkäyntiin johtavat kulkupisteet

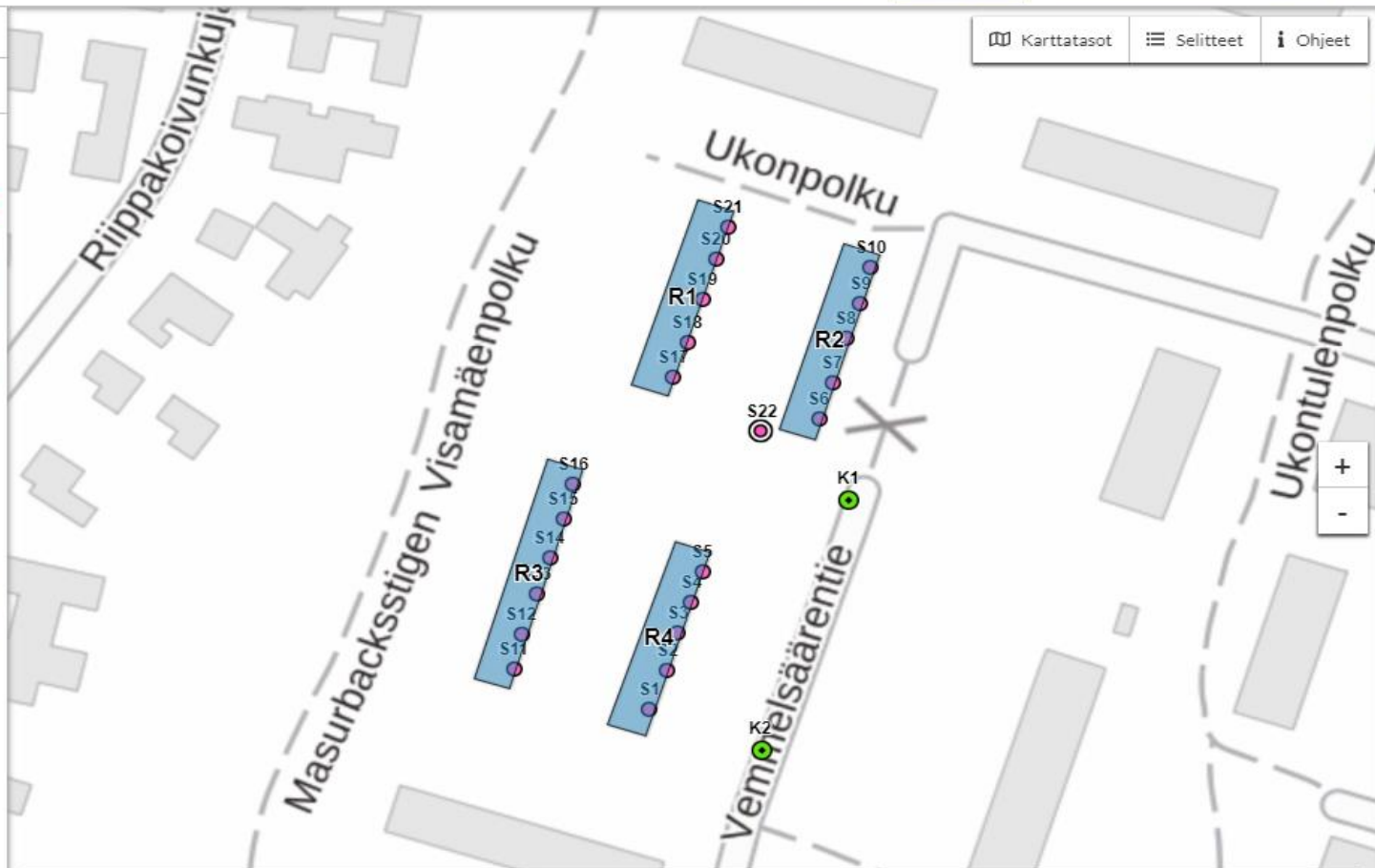
Kulkupiste 1

Kulkupiste 2

PERU

VALMIS

 Karttatasot  Selitteet  Ohjeet



Lisää sisäänkäynnin tiedot ja valitse valmis.



Vemmelsäärentie 6, Espoo

Valitse kulkupisteen tyyppi ja lisää piste klikkaamalla karttaa

Liittymä tieverkosta



Osoittaa kohdan, josta kadulta kuljetaan kiinteistön alueelle tai sisäpihalle. Liittymiä voi olla useita samaan osoitteeseen. Piste lisäään tien keskikohtaan.

- Kulku piha-alueella
- Kulku mantereelta
- Rantautumis piste
- Kulku eri kerrokseen
- Kulku maan alle

← TAKAISIN

🗺 Karttatasot
☰ Selitteet
📄 Ohjeet

+
-

💡

Klikkaa karttaa merkitäksesi uuden kulkupisteen.

Voit tarvittaessa muuttaa pisteen sijaintia raahaamalla sitä kartalla.

✕

